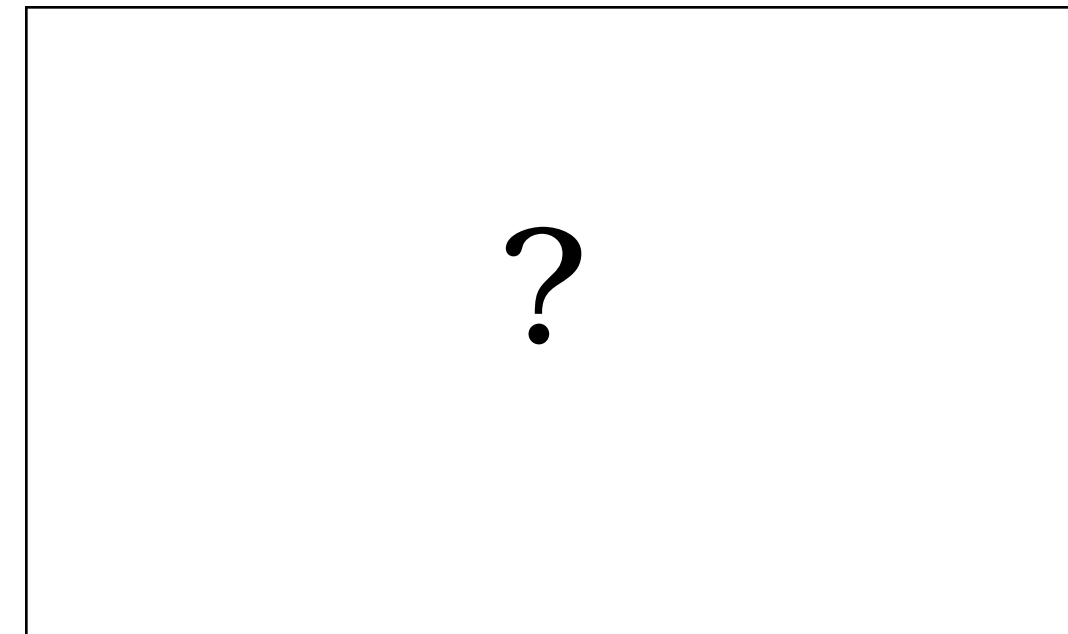


Informationsarchitekt

Dieses Dokument gibt ihnen eine Einführung in die Rolle und Verantwortungen eines Informationsarchitekten.



Nicht nur nette Bilder.

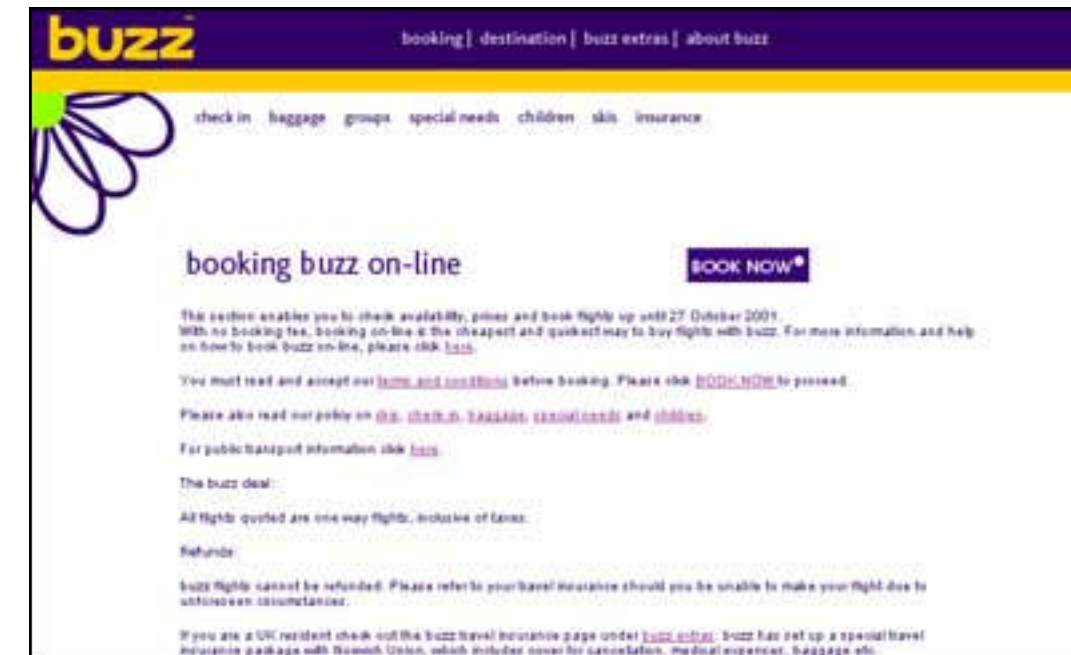
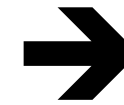


Wie die Buzz Internet Seiten ein neues Design bekamen*.



Nutzer Erfahrung und 'usability'
Marktforschung
Struktur und Informationsfluss
Prototypen
Design

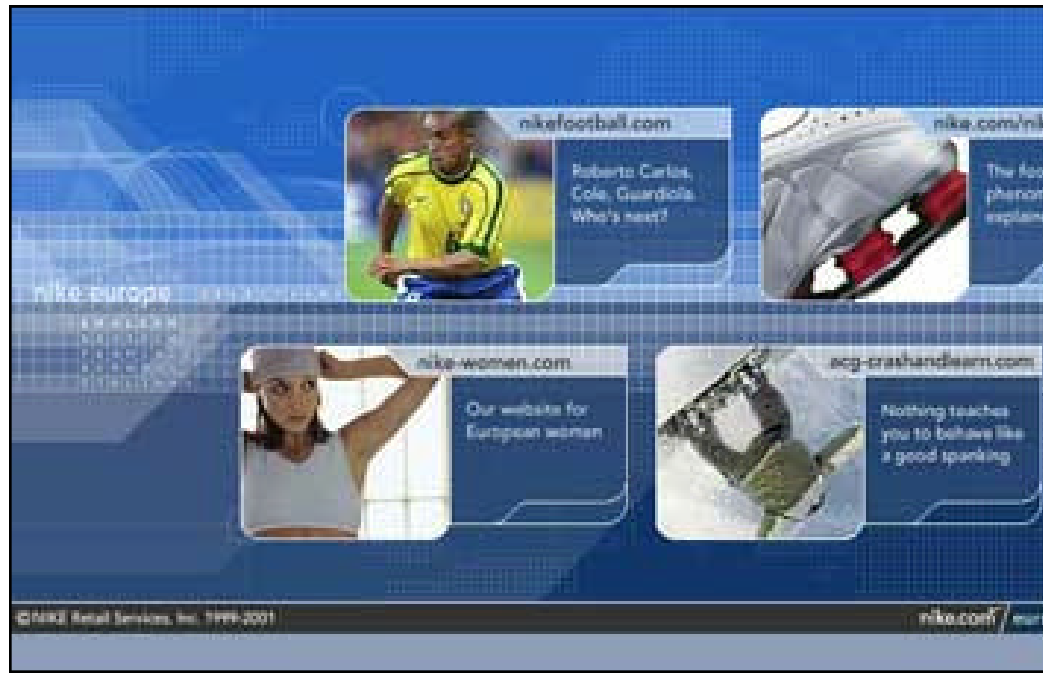
*mit der Hilfe von den Designern und Planern von ehsbrann, London



Hier wird mit dem Kunden und den Planern zusammengearbeitet, um soviel wie möglich über den Nutzer und seine Ziele zu erfahren. Die Herausforderung: dem Nutzer helfen, sein Ziel schnell zu finden.



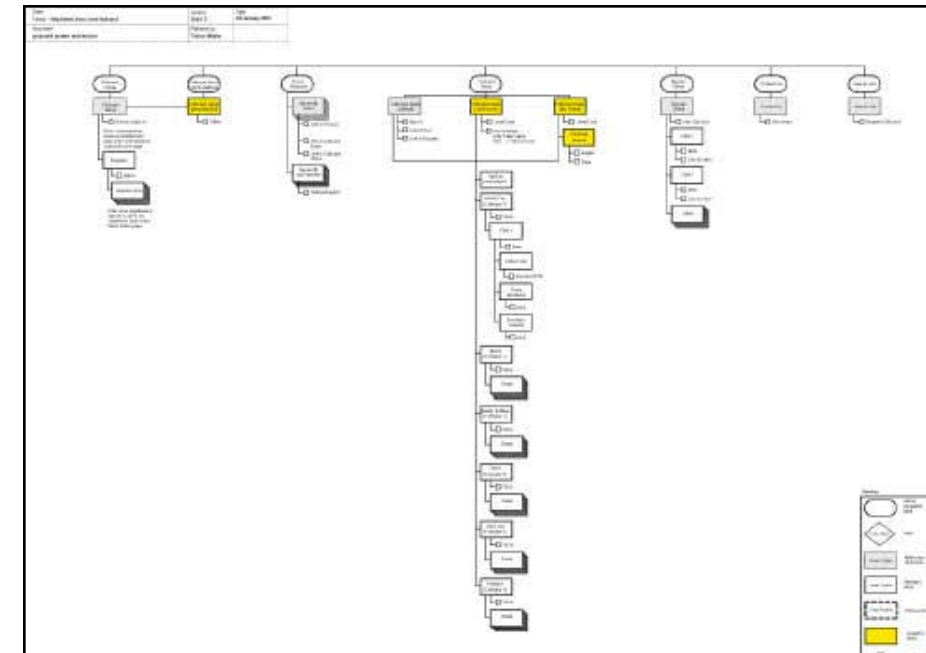
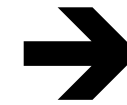
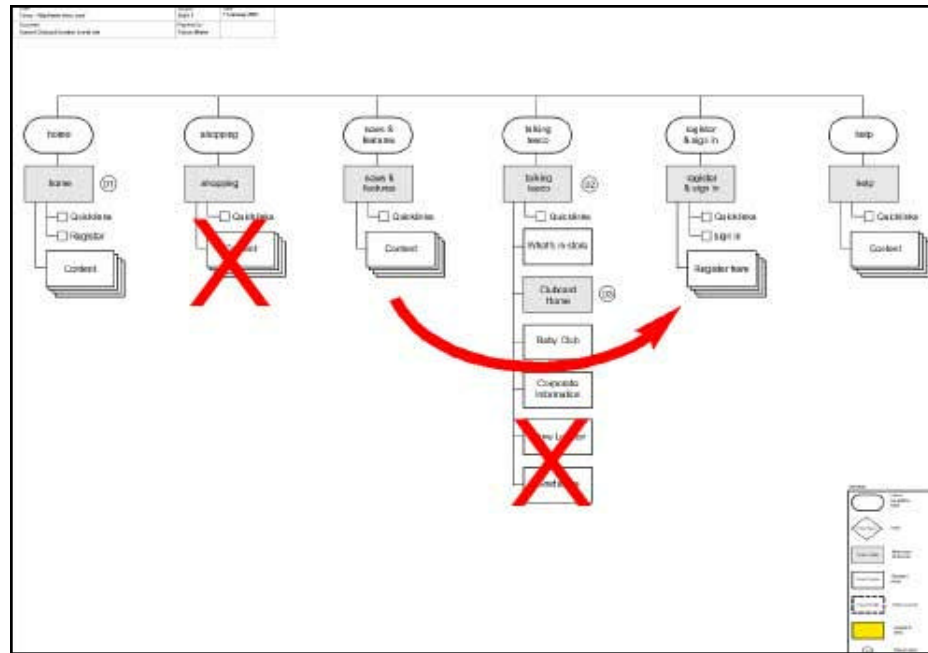
Nutzer Erfahrung und 'usability'



Gehe zur Konkurrenz und lerne von ihren Erfolgen und Fehlern. Welche Ideen können übernommen werden?



Marktforschung



Bevor es ins Detail geht, muß ein globaler Überblick geschaffen werden. Dann wird die Struktur und der Informationsfluss so angelegt, daß die Ziele des Kunden und des Nutzers ausgeglichen sind.



Struktur und Informationsfluss

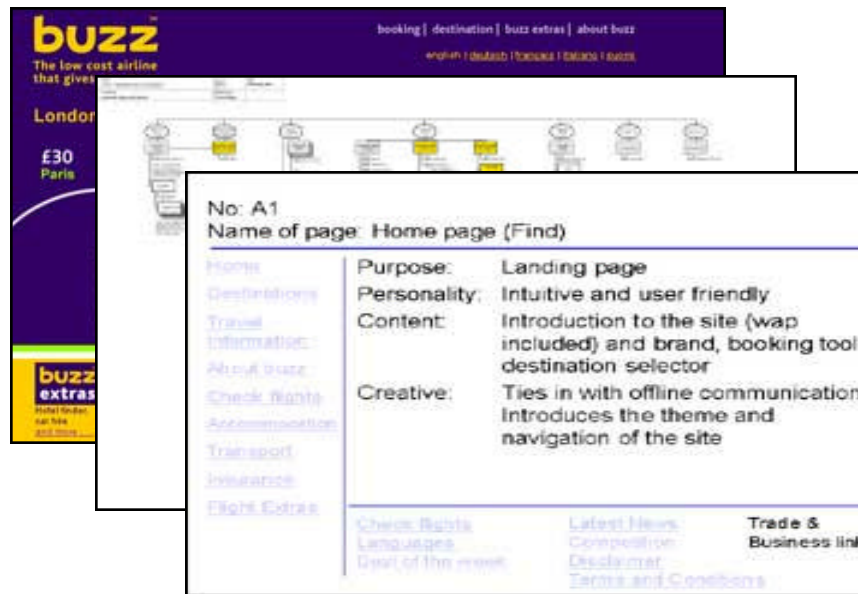
No: A1		
Name of page: Home page (Find)		
Home	Purpose: Landing page	
Destinations	Personality: Intuitive and user friendly	
Travel	Content: Introduction to the site (wap included) and brand, booking tool destination selector	
Information	Creative: Ties in with offline communication. Introduces the theme and navigation of the site	
Accommodation		
Transport		
Insurance		
Flight Extras		
Check flights	Latest News	Trade & Business link
Languages	Competition	
Deal of the week	Disclaimer	
	Terms and Conditions	



Interaktive Prototypen in Powerpoint oder Dreamweaver sind nicht nur Zeit und Kosten sparende Hilfsmittel, sie definieren auch die Struktur und Funktion der Internet Seiten.



Prototypen



Jetzt erst haben Designer* genügend Informationen um ein sinnvolles Layout zu entwickeln.



Design

*in diesem Fall die Designer von ehsbrann, London



Globale Navigation ermöglicht schnellen Zugang zu allen Sektoren

Nutzer wird zum on-line buchen gelenkt

Sprachwahl ist prominenter platziert

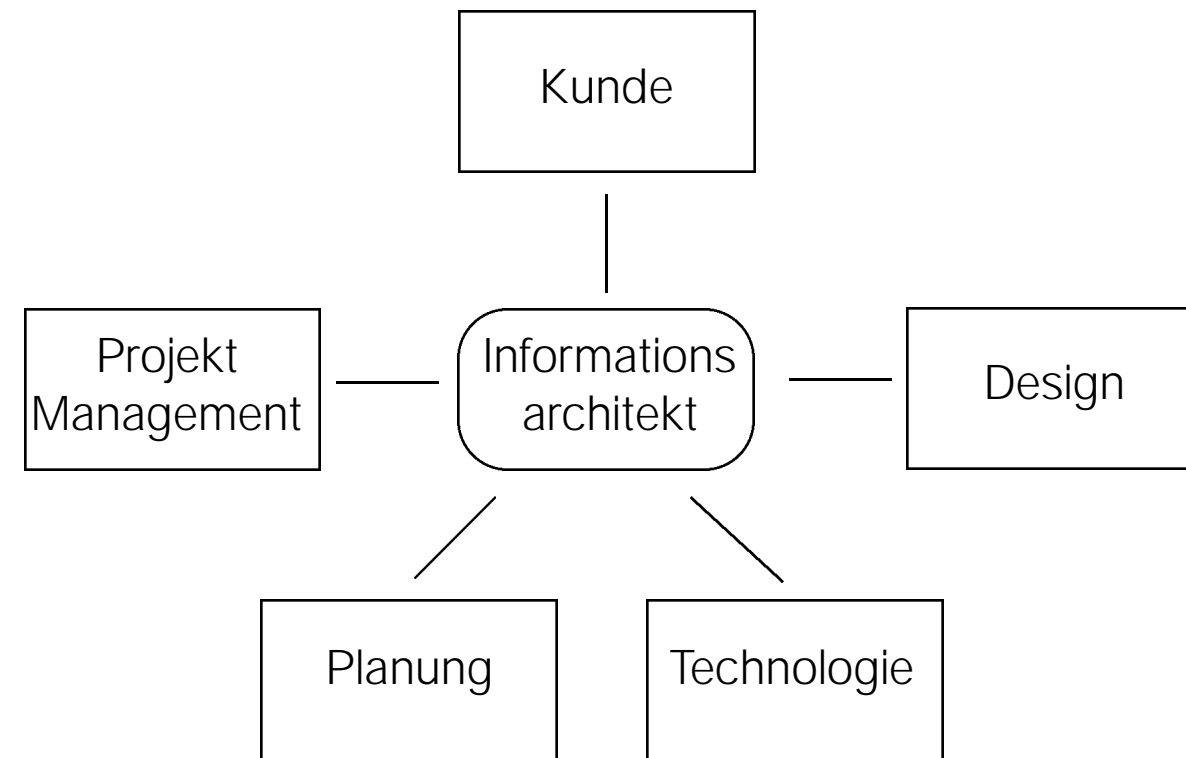


Platz für interne Werbung

Design ist im Einklang mit restlichen Medien

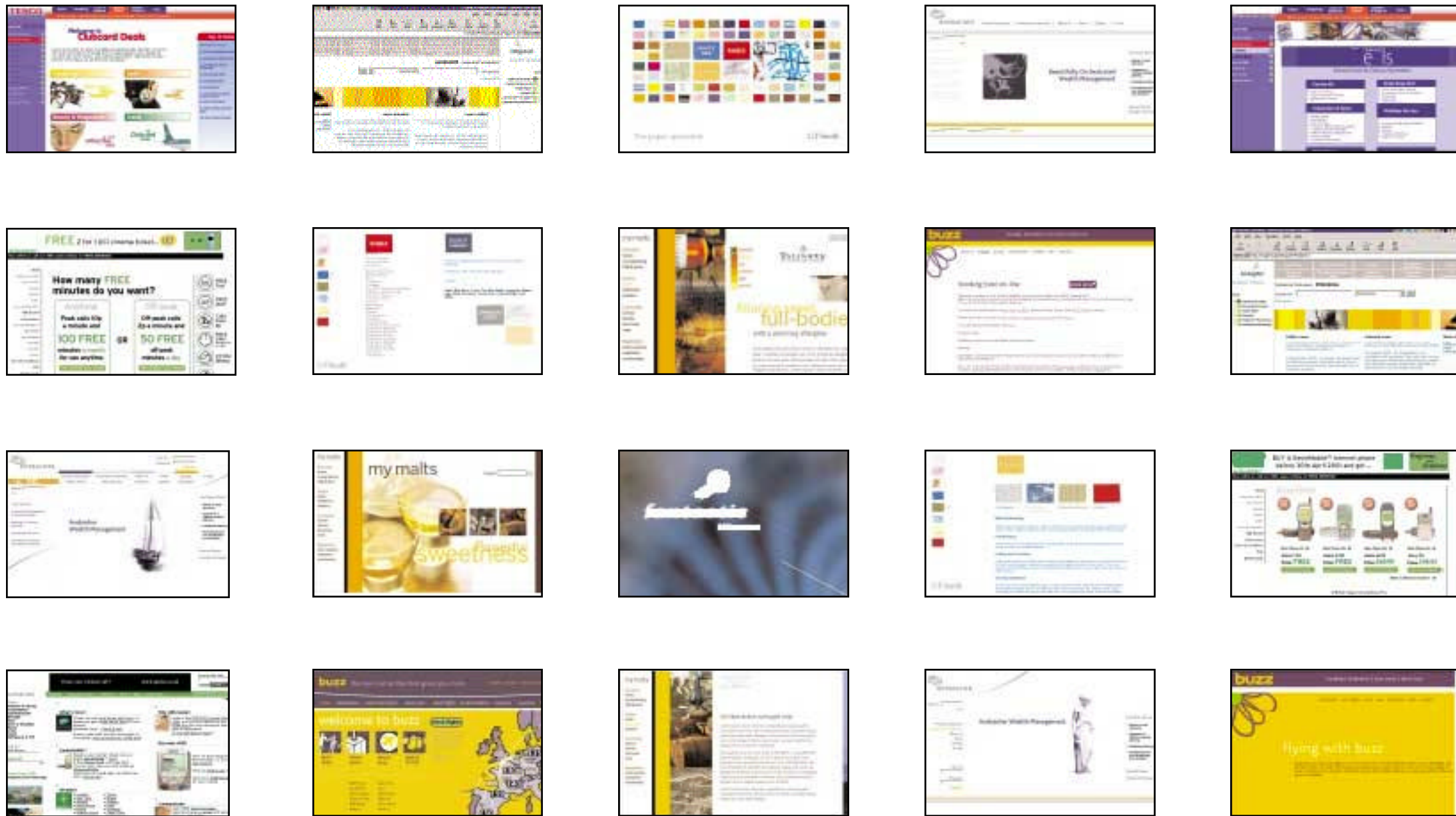
Das Layout kann jederzeit geändert und erweitert werden

Flugziele sind schneller gefunden



Schwerpunkte

- ➔ Kommunikator und Bindeglied zwischen Kunden, Strategie, Planung, Management, Technologie und Design
- ➔ Projekt Teams wird geholfen eine Ballance zwischen den Zielen des Kunden und des Nutzers zu finden
- ➔ Planen und Entwickeln einzigartiger und positiver Nutzer Erfahrungen



Jetzt, wo Sie den Nutzen eines Informationsarchitekten kennen...



Hätten Sie das nicht lieber eher gewußt?

Dank an:

KL Muk/buzz
www.buzzaway.com

ehsbrann
www.ehsbrann.com

Kontakt:

tmtm

Tobias Miséra

tobias@tmtm.co.uk



www.tmtm.co.uk